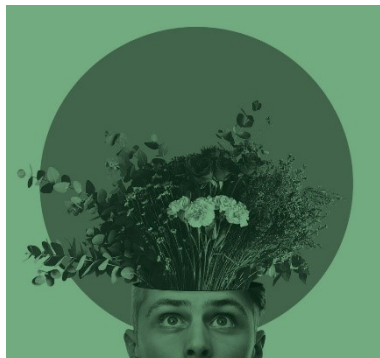


INNOVATE. PROTECT. GROW.



Intellectual Property Forum

2. April 2025, 17.00 Uhr

Vitra Campus

Nordeingang
Charles-Eames-Str. 2
D-79576 Weil am Rhein

[Anfahrt / Lageplan Vitra Campus](#)

Geplantes Programm:

17:00 Uhr Treffpunkt an der Pforte zum Nordeingang des Vitra Campus

17:15 Uhr Begrüssung und anschliessende Aufteilung der Teilnehmer in vier Gruppen, die zwischen den folgenden Round Tables zirkulieren:

Einfluss von IP-Themen in Entwicklungs- und Geschäftsprozesse

Erfahrene Entwickler von VITRA präsentieren ein Fallbeispiel auf einer Tour durch die Produktionsanlagen von VITRA

IP-Portfoliomanagement

Hier erfahren Sie, wie ein IP-Portfolio aufgebaut und aktiv bewirtschaftet werden kann.

IP-Recherchen

An praxisnahen Beispielen erfahren Sie, wie Sie herausfinden können, ob es Ihre Erfindung schon gibt, was die Konkurrenz macht und wie Sie mögliche Konflikte frühzeitig erkennen können.

IP-Kosten

Sie erfahren, wo und wie Kosten für IP entstehen und erhalten Tipps, wie Sie Kosten für Ihr IP sinnvoll budgetieren und effizient kontrollieren können. Zudem sprechen wir über Finanzierungsmöglichkeiten für Ihr IP.

19:30 Uhr Apéro riche für Networking und Austausch



Latscha Schöllhorn Partner AG
Grellingerstrasse 60, CH-4052 Basel
info@lspartner.ch; Tel. +41 61 280 50 60